

# 情感的機械生命体へ

## TOWARD THE GEMOTIONAL BIO-MACHINE

河口洋一郎

深海宇宙への探検は、種子島で育った幼少の頃からの夢であった。  
未知の惑星旅行へ連れて行く新たな芸術生命体の仲間を創造するにはどうしたら良いのだろうか。  
「情感的に反応する芸術生命体（＝バイオメカニカ）、ジェモーショナル・バイオマシーン」のことを創造する日々が続いた。

どのような芸術的生命体を連れて行ったら、僕の深海宇宙の探検やサバイバルの助けになるのだろうか。  
どのように遊び仲間となって、危険を伴う未知の宇宙旅行を楽しく過ごせるのだろうか。  
新たな芸術生命体を考える根源的なアイデアを地球の自然、生物の進化に求めた。  
悠久の時間の流れの中での、生物の独自に進化を遂げた形や色、動きの繊細で奇抜な魅力をどう芸術的に形象化できるのかを考えた。

5億～6億年前のカンブリア紀から現在に至る、地球の生命進化をたどってみた。そこから未来の芸術生命体の進化を考えた。

彼らとは言葉ではなく、情動的な体の動きでコミュニケーションをとる。情動的な動きの再現には、自然から発想を得た僕独自の飛躍を加える。生物の挙動は、遊泳、歩行、飛翔など多様に富み、魅力的だ。液体・粒子の物理空間は、新しい芸術生命体の動きをまえてシミュレーションできる。生物のサバイバルは、重力や水圧などの外圧に適応しながら、進化の過程で突然変異からカモフラージュまでさまざまな形態で見られる。これらから、過酷なまでの自然のサバイバルの中での生物の内包する喜怒哀楽的表現を芸術生命体の創造として試みてきた。

芸術生命体の形や色は、花鳥風月と傾奇（かぶき）に基づいている。  
僕の想像する傾（かぶ）いている花鳥風月は、華麗な中にも毒々しいまでの獐猛な荒れ狂う暗黒な強さも含まれる。サバイバルには邪悪なる世界が不可欠だからだ。

今回展示する立体造形は、巻貝、クラゲ、魚、蝶といった海や陸の生物から発想を得て作った。バイオメカニカの特徴はサバイバルすることだ。異形なる容貌は、未知の地での探索に適したように設計してある。狩猟採集能力を持ち、感覚受容器を高性能化したうえで、運動能力を高めた。  
例えば、多重構造にしたのは、故障や防御に対応するように安全性を高めたためだ。高压の深海でも耐えられる。また、本来の生物としての機能にさらに付加して、見知らぬ極限環境でのサバイバルに対応できるようにした。例えば、蝶は本来飛翔型だが歩行もできる構造に、魚は本来遊泳型だが水中歩行や空中遊泳もできる構造にした。

僕はこれらの立体造形をロボットにして、時間と空間を乗り越え、遥かなる深海や宇宙へ連れて行きたい。惑星や銀河、ザ・ユニバースの盛衰、ダークマターも含めて、一緒にサバイバルをしていくのだ。

### 特別展示「BIOMECHANICA（バイオメカニカ）——河口洋一郎の異形博物誌」

開催場所：東京大学総合研究博物館小石川分館（文京区白山3-7-1） アクセス：地下鉄丸ノ内線「茗荷谷」駅より徒歩8分 開催期間：2011年7月22日[金]—9月25日[日] 休館日程：月・火・水曜日（ただし祝日の場合は開館）、8月11日[木]—14日[日]（夏季休館） 開館時間：木・土・日曜日：10時—16時30分（入館は16時まで）、金曜日：10時—19時（入館は18時30分まで） 入場料金：無料 展示主催：東京大学総合研究博物館、東京大学大学院情報学環 河口洋一郎研究室 展示監修：西野嘉章（東京大学総合研究博物館館長） 展示協力：松本文夫、東京大学総合研究博物館本館/小石川分館スタッフ、小石川分館学生ボランティア 協力：NECディスプレイソリューションズ株式会社 お問合せ：03-5777-8600（ハローダイヤル） ホームページ：<http://www.um.u-tokyo.ac.jp>

### 河口洋一郎のアーティスト・トーク

開催場所：東京大学総合研究博物館小石川分館（上記展示会場内） 開催日時：第1回：2011年8月6日[土]15時—16時、第2回：8月19日[金]17時30分—18時30分、第3回：9月10日[土]15時—16時 参加には事前申し込みが必要です。参加回、氏名、所属（会社名や学校名等）、年令、メールアドレスを明記の上、開催日の1週間前までに河口洋一郎研究室にメールでお申し込みください。biomechanica.event@gmail.com



出展作品



**01**  
Growth: Mysterious Galaxy  
Balloon /  
Growth:神秘的銀河宇宙  
H5000  
ビニール



**02**  
Ficco / 宙魚  
H1360 × W1750 × D1850  
FRP



**03**  
Jecco / 宙海月  
H1000 × W550 × D550  
FRP



**04**  
Ficco / 宙魚  
H1900 × W1250 × D1080  
FRP



**05**  
Scissors Ficco / 鋏宙魚  
(6 連) H2550 × W4100 × D1400  
FRP



**06**  
Cell / 細胞都市  
(1 本) H970 × W200 × D200



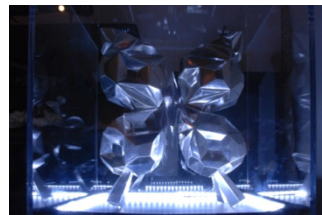
**07**  
Growth Object  
H330 × W600 × D450  
FRP



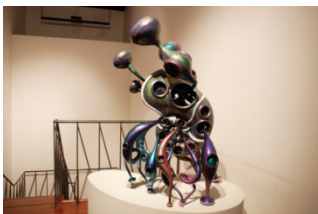
**08**  
Ficco / 宙魚  
H1000 × W1100 × D450  
FRP



**09**  
Ficco / 宙魚  
H1000 × W1150 × D530  
FRP



**10**  
Crystal Bucco / 水晶宙蝶  
H500 × W480 × D430  
レジン / FRP



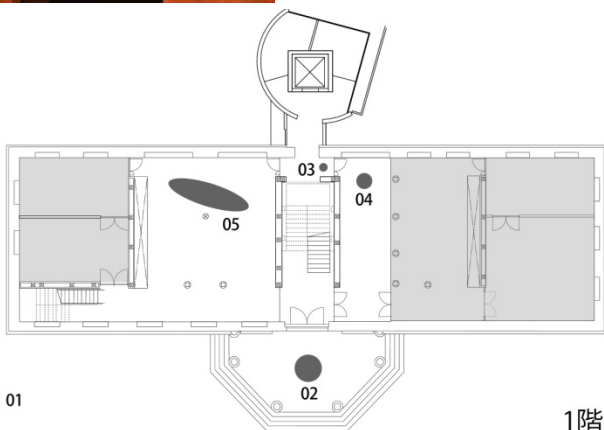
**11**  
Shelly / 宙貝  
H1290 × W1000 × D870  
FRP



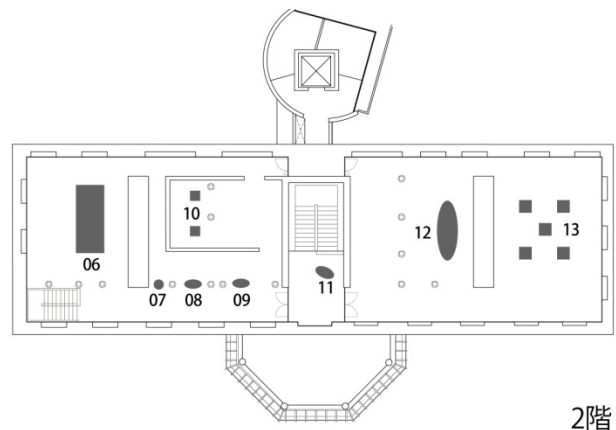
**12**  
Cracco / 宙蟹  
H2750 × W3400 × D1050  
FRP



**13**  
Multi Layered Metallic Shell  
/ 多層金属巻貝  
ミクストメディア



1階



2階